

# ISTRUZIONI PER CREARE IL FILE DI STAMPA

COME CREARE CORRETTAMENTE UN FILE ESECUTIVO PER LA STAMPA:  
Le seguenti istruzioni hanno lo scopo di aiutarti per creare e inviarci un file corretto.

## FORMATO DEL FILE PER STAMPA SCATOLE

Il file che invierai deve essere PDF.

### COME CREARE LA TUA GRAFICA:

- imposta il metodo colore: quadricromia (c-m-y-k)
- crea 2 pagine: 1 per il coperchio della scatola e 1 per il lato della scatola

*(saremo noi ad adattare la grafica in base al formato della scatola scelta)*

- trasforma in traccati testi e scritte
- allega i collegamenti (se presenti)

Noi provvederemo a inviarti un PDF esecutivo con la scatola aperta per controllo e approvazione

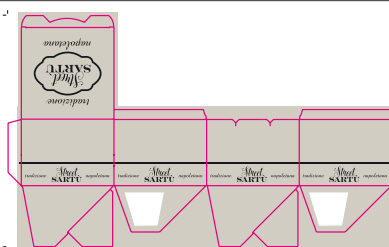
### A cura del cliente



**1** Crea la tua grafica

**2** Inviaci il tuo file

### A cura di CUSTOMEAT



**3** Anteprima di stampa

### A cura del cliente



**4** Controlla e approva

Noi produrremo le tue scatole personalizzate



Se hai competenze grafiche avanzate  
puoi richiederci la traccia di fustella

Se dovessi avere ancora dubbi ti consigliamo di contattarci tramite mail o telefono.

*CustomEat*